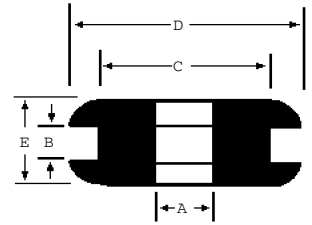


**COMMON GROMMET SIZES**

Anchor Rubber carries a complete line of Grommets, Bumpers, U-Channels and numerous molded and extruded rubber parts. Shown here are standard Grommet sizes. Please call for any additional sizes and information.



Bore Dia (A)	Groove Width (B)	Groove Dia (C)	Outside Dia (D)	Overall Thk (E)	P/N	Bore Dia (A)	Groove Width (B)	Groove Dia (C)	Outside Dia (D)	Overall Thk (E)	P/N
7/64	3/64	1/2	11/16	9/32	1272	1/4	1/16	55/64	1 3/64	11/16	5436
1/8	1/32	3/16	1/4	3/32	1070	1/4	1/16	1	1 1/4	1/4	2298
1/8	1/16	1/4	11/32	3/16	54G	1/4	1/16	11/32	1/2	3/16	2034
1/8	1/16	7/16	5/8	3/16	562	1/4	1/16	3/8	1/2	3/16	2575
1/8	1/16	3/16	11/32	7/32	13-4-19	1/4	1/16	3/8	5/8	11/32	1139
1/8	1/16	1/4	11/32	7/32	13-4-25	1/4	3/32	3/8	1/2	1/4	2901
1/8	3/32	3/8	1/2	3/13	203	1/4	3/32	7/16	5/8	3/8	680
1/8	3/32	3/8	1/2	5/16	2425	1/4	3/32	15/32	49/64	19/64	1784
5/32	1/16	1/4	3/8	3/16	1259	1/4	1/8	3/8	1/2	1/4	2903
5/32	1/16	9/32	15/32	19/64	1783	1/4	1/8	*	*	5/16	911
5/32	1/16	3/8	1/2	7/32	69-5-100	1/4	1/8	7/16	5/8	1/4	2854
5/32	1/16	1/2	11/16	9/32	41-4-50	1/4	3/16	7/16	5/8	5/16	2754
5/32	3/32	1/4	7/16	3/8	374	1/4	3/16	1/2	5/8	7/16	2335
5/32	7/64	1/4	21/64	13/64	41-4-56	1/4	3/16	1	1 1/4	3/8	2755
3/16	1/32	5/16	7/16	7/32	1390	1/4	1/4	7/16	5/8	3/8	2554
3/16	1/32	11/16	7/8	7/32	2045	1/4	1/4	15/32	5/8	1/2	696
3/16	1/16	9/32	7/16	7/32	382	1/4	1/4	1	1 1/4	7/16	2555
3/16	1/16	5/16	7/16	3/16	2286	17/64	1/8	13/32	5/8	3/8	19-4-31
3/16	1/16	5/16	1/2	1/4	1453	9/32	1/16	3/8	9/16	1/4	763
3/16	1/16	5/16	*	1/4	809	9/32	1/16	3/8	19/32	13/64	19-8-44
3/16	1/16	1/2	*	23/32	1135	9/32	1/16	3/8	9/16	1/4	19-6-28
3/16	1/16	9/16	3/4	3/16	2279	9/32	1/16	7/16	5/8	1/4	19-6-31
3/16	1/16	5/16	13/32	7/32	27-8-41	9/32	3/32	7/8	1 1/8	11/32	75-4-109
3/16	1/16	5/16	1/2	1/4	72-6-106	9/32	5/32	3/8	5/8	11/32	75-6-113
3/16	3/32	9/32	7/16	7/32	1734	9/32	1/4	15/32	11/16	7/16	190
3/16	3/32	11/32	5/8	3/8	2537	5/16	1/32	13/16	*	1/4	231
3/16	3/32	9/32	13/32	5/16	36-4-50	5/16	1/16	7/16	9/16	3/16	263
3/16	3/32	5/16	1/2	9/32	42-4-56	5/16	1/16	7/16	5/8	9/32	505
3/16	1/8	5/16	7/16	1/4	2852	5/16	1/16	15/32	45/64	1/2	2102
3/16	1/8	7/16	9/16	3/8	19-4-31	5/16	1/16	9/16	13/16	5/16	2113
3/16	3/16	5/16	7/16	5/16	2752	5/16	1/16	3/4	1	5/16	2280
3/16	3/16	3/8	5/8	3/8	704	5/16	1/16	1/2	5/8	1/4	38-4-63
3/16	1/4	5/16	7/16	3/8	2552	5/16	3/32	7/16	5/8	5/16	2538
13/64	1/8	13/32	9/16	3/8	565	5/16	3/32	15/32	3/4	11/32	2214
7/32	3/64	5/16	1/2	19/64	1286	5/16	1/8	9/16	13/16	3/8	2856
7/32	3/64	7/16	5/8	11/64	1355	5/16	1/8	3/4	1	3/8	2857
7/32	1/16	5/16	7/16	3/16	1411	5/16	1/8	3/4	1	1/2	167
7/32	1/4	5/8	7/8	25/32	1303	5/16	1/8	1/2	3/4	3/8	38-8-63
15/64	3/16	3/8	5/8	3/8	1840	5/16	3/16	7/16	*	1/2	1896
15/64	5/16	15/32	*	3/4	614	5/16	3/16	7/16	*	11/16	2215
1/4	1/32	7/16	9/16	5/16	561	5/16	3/16	9/16	13/16	3/8	705
1/4	1/32	11/32	1/2	5/32	2805	5/16	3/16	9/16	13/16	7/16	2756
1/4	3/64	3/8	9/16	19/64	2804	5/16	3/16	3/4	1	7/16	2757
1/4	1/16	5/16	*	1/4	770	5/16	1/4	9/16	13/16	1/2	316
1/4	1/16	11/32	19/32	9/32	2610	5/16	1/4	3/4	1	1/2	2556
1/4	1/16	3/8	1/2	7/32	2902	5/16	1/4	1/2	11/16	7/16	38-6-44
1/4	1/16	7/16	5/8	3/16	97	5/16	3/8	3/8	9/16	1/2	2557
1/4	1/16	9/16	3/4	11/64	1086	11/32	1/16	17/32	25/32	1/4	2004



Bore Dia (A)	Groove Width (B)	Groove Dia (C)	Outside Dia (D)	Overall Thk (E)	P/N
23/64	1/16	1/2	5/8	1/4	38-6-50
3/8	1/16	1/2	5/8	1/4	230
3/8	1/16	1/2	11/16	9/32	1724
3/8	1/16	5/8	7/8	5/16	2281
3/8	1/16	1	1 1/4	1/4	2299
3/8	1/16	5/8	7/8	11/32	31-4-50
3/8	3/32	7/16	5/8	9/32	31-16-50
3/8	3/32	1/2	13/16	3/8	31-8-50
3/8	1/8	1/2	5/8	13/32	545
3/8	1/8	17/32	3/4	3/8	546
3/8	1/8	5/8	7/8	3/8	2858
3/8	1/8	5/8	7/8	13/32	16-4-38
3/8	3/16	9/16	13/16	3/8	896
3/8	3/16	5/8	7/8	7/16	2758
3/8	1/4	1/2	3/4	1/2	828
3/8	1/4	5/8	7/8	1/2	2558
3/8	3/8	9/16	3/4	3/4	2596
13/32	1/16	1/2	11/16	1/4	16-4-50
13/32	1/16	9/16	13/16	5/16	16-7-25
27/64	1/16	9/16	3/4	1/4	63-4-88
7/16	1/16	9/16	3/4	1/4	1787
7/16	1/16	11/16	15/16	5/16	2282
7/16	1/8	11/16	15/16	3/8	2860
7/16	1/8	11/16	15/16	3/8	2533
7/16	3/16	9/16	11/16	3/8	560
7/16	3/16	11/16	15/16	7/16	2760
7/16	1/4	11/16	15/16	1/2	2560
1/2	1/16	13/16	1 1/16	5/16	2283
1/2	1/16	1	1 1/4	1/4	2426
1/2	1/16	1 1/4	1 1/2	1/4	2284
1/2	3/32	3/4	7/8	11/32	452
1/2	3/32	3/4	31/32	9/32	1862
1/2	3/32	25/32	1	11/32	2341
1/2	3/32	1 3/8	*	1/4	1128B
1/2	3/32	3/4	1	9/32	2775
1/2	1/8	3/4	1	1/2	653
1/2	1/8	13/16	1 1/16	3/8	2861
1/2	3/16	13/16	1 1/16	7/16	2761
1/2	1/4	13/16	1 1/16	1/2	2561
1/2	3/8	3/4	1	5/8	807
9/16	1/16	3/4	7/8	15/64	1720
9/16	1/16	13/16	1 1/16	5/16	2295
9/16	1/16	3/4	1	5/16	63-8-88
9/16	3/16	13/16	1 1/16	7/16	2763
9/16	3/16	7/8	1 1/16	7/16	2512
9/16	1/4	13/16	1 1/16	1/2	2563
9/16	3/8	7/8	1 1/16	5/8	2513
9/16	1	13/16	1 1/8	1 1/4	2406
19/32	7/64	47/64	15/16	19/64	1177
5/8	1/16	7/8	1 1/8	5/16	2285
5/8	1/16	1 1/4	1 1/2	1/4	2296
5/8	1/16	7/8	1 1/8	5/16	88-4-125
5/8	3/32	1 3/8	*	1/4	1128A
5/8	1/8	7/8	1 1/8	3/8	2864
5/8	1/8	7/8	1 1/8	3/8	56-4-75
5/8	3/16	7/8	1 1/8	7/16	2764
5/8	1/4	7/8	1 1/8	1/2	2564

Bore Dia (A)	Groove Width (B)	Groove Dia (C)	Outside Dia (D)	Overall Thk (E)	P/N
5/8	5/16	*	*	11/16	2597
5/8	5/16	29/32	1 1/8	5/8	494
5/8	5/8	7/8	1 1/16	7/8	559
41/64	7/64	57/64	1 1/16	23/64	873
11/16	1/16	13/16	*	15/64	95
11/16	1/16	1	1 5/16	3/8	2273
11/16	5/64	1	1 5/16	3/8	28-4-38
11/16	1/8	1	1 5/16	7/16	2866
11/16	3/16	1	1 5/16	1/2	2766
11/16	1/4	1	1 5/16	9/16	2566
23/32	3/32	1 1/16	1 9/32	3/8	28-4-38
3/4	1/16	15/16	1 1/8	1/4	2196
3/4	1/16	1 1/16	1 3/8	3/8	804
3/4	1/16	1 1/4	1 5/8	1/4	2274
3/4	1/16	1 7/16	1 13/16	3/8	2275
3/4	1/16	1 3/32	1 5/8	5/16	28-4-44
3/4	3/32	1 1/8	1 1/2	5/16	28-6-88
3/4	1/8	1 1/16	1 3/8	7/16	2867
3/4	3/16	1 1/16	1 3/8	1/2	2767
3/4	1/4	1 1/16	1 3/8	9/16	2567
3/4	1/4	1 1/4	1 5/8	7/16	2568
13/16	9/16	15/16	1 1/4	7/8	5632
7/8	1/16	1 3/16	*	9/32	824
7/8	1/16	1 1/4	1 5/8	7/16	2276
7/8	1/16	1 5/8	2	7/16	2300
7/8	1/16	1 1/4	1 5/8	7/16	28-10-38
7/8	5/64	1 3/16	1 3/8	15/32	1626
7/8	1/8	1 1/4	1 5/8	1/2	2870
7/8	9/64	1 3/16	1 3/8	15/32	1626A
7/8	3/16	1 1/4	1 5/8	9/16	2770
7/8	3/16	1 15/64	1 9/16	3/4	2595
7/8	1/4	1 1/4	1 5/8	5/8	2570
1	1/16	1 7/8	2 1/4	7/16	100-4-188
1	1/16	1 3/8	1 3/4	7/16	100-4-138
1	3/32	1 3/8	1 3/4	3/8	100-8-138
1	7/64	1 3/8	1 3/4	13/32	100-12-138
1	1/8	1 3/8	1 3/4	1/2	100-16-125
1	3/16	1 3/8	1 3/4	9/16	100-16-138
1	1/4	1 1/4	1 1/2	1/2	150-6-200
1	1/4	1 3/8	1 3/4	5/8	125-4-150
1 1/64	1/8	1 17/64	1 33/64	3/8	2301
1 1/8	1/16	1 1/2	1 7/8	3/8	2277
1 1/8	3/32	1 3/8	*	1/4	2872
1 1/4	1/16	1 1/2	1 7/8	11/32	125-6-150
1 1/4	3/32	1 1/2	1 7/8	3/8	125-6-175
1 1/4	3/32	1 3/4	2 1/8	3/8	100-6-138
1 5/16	1/16	1 5/8	2	3/8	2772
1 5/16	1/8	1 5/8	2	7/16	2035
1 1/2	1/16	1 3/4	2 1/8	7/16	2572
1 1/2	3/32	2	2 3/8	3/8	100-7-138
1 1/2	1/8	1 3/4	2 1/8	1/2	1919
1 1/2	3/16	1 3/4	2 1/8	9/16	2092
1 1/2	1/4	1 3/4	2	1/2	1128S
1 1/2	1/4	1 3/4	2 1/8	5/8	2803
1 5/8	1/16	1 11/16	1 7/8	3/8	2802
2	1/32	2 1/2	3	9/32	200-2-250
2 1/8	1/16	2 1/2	2 7/8	7/16	2278
2 1/8	1/8	2 1/2	2 7/8	7/16	2875